

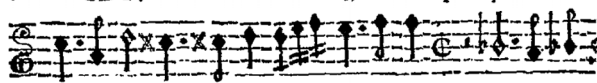
LADDA 1668-06**Rochers je ne veux point**

Rochers, je ne veux point que vostre Echo fidelle
 Redise les malheurs dont je me plains à vous :
 Iris est si charmante, & ma peine est si belle,
 Qu'en découvrant ce que je sens pour elle,
 5 Vous me feriez mille jaloux.

Rochers, n'abusez pas de cette confiance,
 Ne publiez jamais les maux que je ressens :
 Les plus heureux Amans jaloux de ma souffrance,
 Bien que je sois hélas ! sans esperance,
 10 Voudroient partager mes tourmens.



O chers, je ne veux poit que vostre E.



cho fidelle Redise les malheurs dont je me

Poète

ANONYME

Compositeurs

PERDIGAL [attr. poss.]

Bénigne de BACILLY [autre]

Attribution

sources B et D : Perdigal

sources C, G et H : Bacilly

source G : Hotteterre

Effectif général

sol2, fa3

Notes sur la musique

ré mineur, C3 et C

Sources

A $\frac{5}{8}$ [sans titre], dans *Livre d'airs de différents auteurs, XI*, Paris, Robert Ballard, 1668, f. 7^v-8, F-Pn/ Rés Vm⁷ 284 [10]

B « AIR DE Mr PERDIGAL », dans Bénigne de BACILLY [éd.], *Recueil des plus beaux vers*, Paris, Robert Ballard, 1668, p. 389, F-Pn/ Fonds Weckerlin 80 H

C $\frac{5}{8}$ [sans titre], dans Bénigne de BACILLY, *Meslanges d'airs à deux parties*, Paris, Robert Ballard, 1671, f. 22^v-23, F-Pn/ Rés Vmd 60 [1]

- D « AIR DE Mr PERDIGAL », dans Bénigne de BACILLY [éd.], *Nouveau recueil des plus beaux vers, II*, Paris, Guillaume de Luyne, 1680, p. 389, F-Pn/ Rés Vm Coirault 164
- E ♪ « Air sérieux », dans [Recueil de chansons, trios et duos], ms [début XVIII^e s.], 380 x 260 mm, f. 96, F-Pn/ Vm⁷ 4822
- F ♪ [sans titre], dans [Recueil d'anciens airs italiens et français], ms, s.d., 97 x 270 mm, f. 91^v-92, F-Pn/ Vm⁷ 3
- G ♪ « Air de Bacilly », dans Jacques HOTTETERRE, dit le Romain, *Airs et brunettes*, Paris, Hotteterre et Boivin, s.d., p. 64-65, F-Pn/ Y 338
- H ♪ [sans titre], dans [Recueil d'airs de différents auteurs], ms [ca 1690-1710], 190 x 260 mm, p. 170-171, F-AU/Ms 463 P

Comparaison musicale

- C Mise en musique différente.
- E Air à une partie vocale (sol2) et bc; même mise en musique.
- F Le texte est manifestement sans rapport avec la musique. Dans *L'Œuvre de Sébastien de Brossard (1655-1730) - Catalogue thématique*, Jean Duron classe les deux strophes du poème dans les feuillets d'esquisses de Sébastien de Brossard (Esquisses 213 et 214). Dans ce manuscrit partiellement autographe, Brossard utilise des portées vides pour esquisser des fragments qui n'ont aucun rapport avec les poèmes.
- G Mise en musique différente.
- H Mise en musique différente; la seconde strophe fait l'objet d'un double noté.

Comparaison littéraire

- B C D Ces sources ne contiennent que la première strophe.

Variantes textuelles

- 3: « et ma flame est si belle » G || « mon mal est si charmant » F
 7: « ne publiez jamais tous les maux que je sens » G H

Autres catalogues

- SdB.Esquisses 21; Guillo, RVC-09/ 154

Édition moderne des « Livres d'airs de différents auteurs » (LADDA)

Extrait de : Anne-Madeleine Goulet, *Paroles de musique (1658-1694)*.

Catalogue des « Livres d'airs de différents auteurs » publiés chez Ballard (Wavre, Mardaga, 2007)

Avec l'aimable autorisation des éditions Mardaga